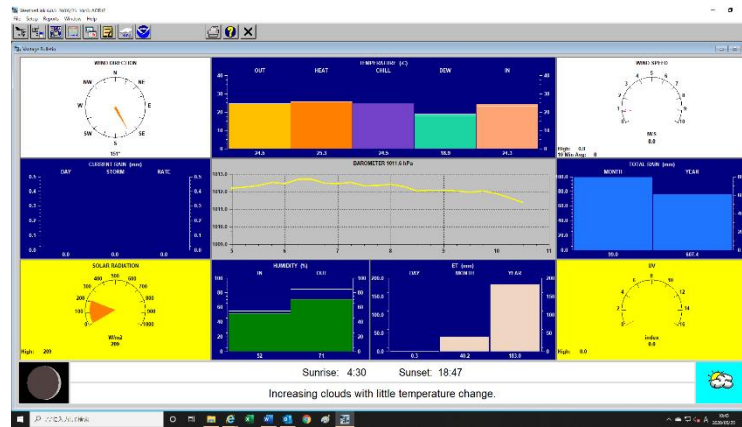




総合気象観測装置の概要



1. 総合気象観測装置の種類と計測項目

総合気象装置では、複数の気象要素（風向・風速・雨量・日射・温度・湿度など）を1台で測定することができます。

◎：計測できる項目 ×：計測できない項目

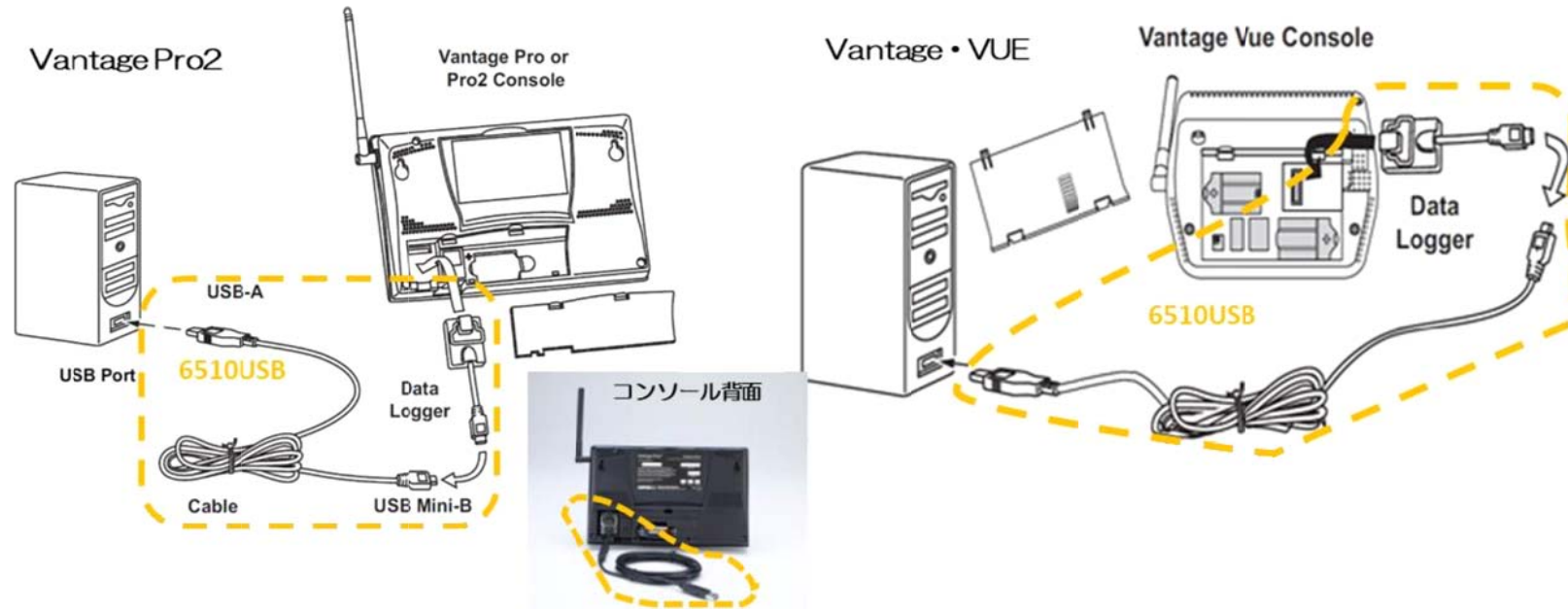
計測項目 \ 製品名	ワイヤレス式 Vantage・VUE 6250JP 	ワイヤレス式 Vantage Pro 2 6152JP/6162JP/6163JP 	ケーブル式 Vantage Pro2 6152C/6162C 
風向	◎	◎	◎
風速	◎	◎	◎
雨量	◎	◎	◎
屋外気温	◎	◎	◎
屋外湿度	◎	◎	◎
室内温度	◎	◎	◎
室内湿度	◎	◎	◎
気圧	◎	◎	◎
体感温度	◎	◎	◎
露点	◎	◎	◎
日射量	×	オプションまたは 6162JP/6163JP	オプションまたは 6162C
UV量	×	オプションまたは 6162JP/6163JP	オプションまたは 6162C
土中温度	×	オプション+センサー	×
土中湿度	×	オプション+センサー	×
葉っぱの湿り気	×	オプション+センサー	×

※計測したデータをパソコンに取り込むためには別途オプションの”ウェザーリンク USB”あるいは”SER”が必要です。

2. ウェザーリンクと PC の接続

Vantage・VUE や Vantage Pro2 専用のウェザーリンクは、総合気象観測装置で計測したデータを PC に転送することができます。ウェザーリンクは、コンソール表示器に取り付ける小型データロガーと接続ケーブルがセットになっている「ウェザーリンク 6510USB(USB 接続)」や「ウェザーリンク 6510SER (シリアル接続)」があります。

例)「ウェザーリンク 6510USB」との接続



※コンソール表示器にロガーユニットを装着する場合は、AC アダプターおよび電池を外した状態で行ってください。

※ロガーユニットは、コンソールに装着したら外さないでください。装着・認識後からデータ保存を開始します。

3. ウェザーリンクでデータ管理

- ・ センサースイート (ISS) で計測したデータを一定間隔 (初期値は 30 分間隔) でデータロガー内に保存されます。

※センサースイート (ISS) の例



- ・ コンソール表示器では、センサースイートで計測したデータを表示することができます。

※コンソール表示器の例



- ・ データロガーは、PC にデータを転送するために、最大 2560 のアーカイブレコードを保存します。データロガーに保存されている期間は、設定した記録間隔によって異なります。

※データロガーが一杯になるまでの間隔：

記録間隔	保存時間
1 分間隔	42 時間
5 分間隔	8 日間
10 分間隔	17 日間
15 分間隔	26 日間
30 分間隔	53 日間
60 分間隔	106 日間
120 分間隔	213 日間

※ は、初期値の設定

- ・ データロガー内に空き容量がなくなると古いデータから削除され、新しいデータが書き込まれます。

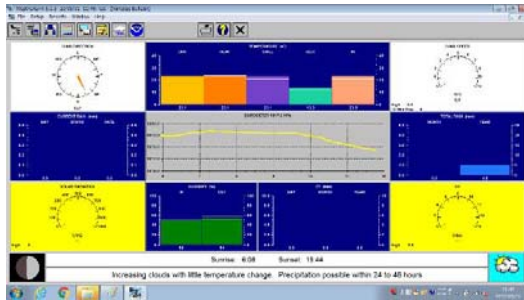
4. ウェザーリンク・ソフトウェア

ウェザーリンク・ソフトウェアを使用することでデータロガー内に蓄積されたデータを PC に転送することができ、計測したデータの数値化や各種データのグラフ表示が可能です。この他にも収集したデータをテキスト・データ化し、Excel や Word などに取り込んでお客様で独自に報告書などにまとめて利用することも可能です

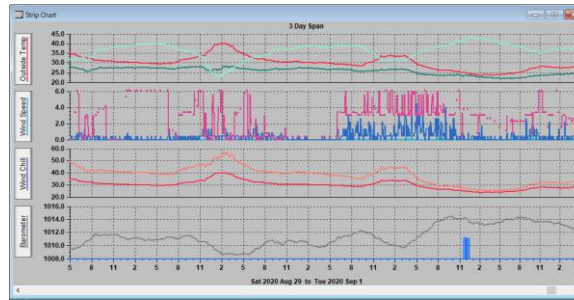
※ウェザーリンク・ソフトウェアは、デービス社の WeatherLink.com から無償でダウンロードできます。

・ウェザーリンクソフトの画面表示

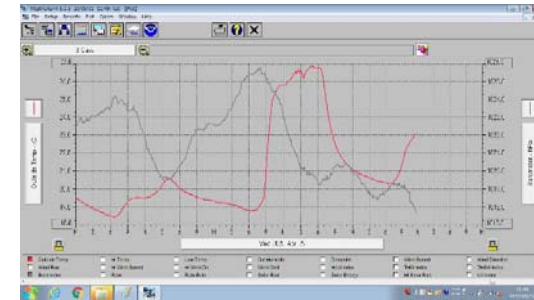
①Weather Bulletin 画面



②Strip Charts 画面



③Plot 画面



④Browse 画面

Date	Time	Temp	Hi	Low	Out	Dew	Wind	Wind	Hi	Hi	Wind	Heat	YIM	TRIM	Bar	Rain	
20/09/01	13:30	27.9	27.9	27.9	81	24.4	0.0	SSE	0.00	0.4	SSE	29.0	32.6	32.6	33.7	1012.8	0.00
20/09/01	13:40	28.0	28.0	28.0	81	24.4	0.0	---	0.00	0.0	---	29.0	32.6	32.6	33.9	1012.8	0.00
20/09/01	13:50	28.0	28.0	28.0	81	24.4	0.0	SSE	0.00	0.4	SSE	29.0	32.6	32.6	33.8	1012.6	0.00
20/09/01	13:55	28.1	28.1	28.0	81	24.5	0.0	SSE	0.00	0.4	SSE	29.1	32.7	32.7	33.8	1012.6	0.00
20/09/01	14:00	28.1	28.1	28.0	81	24.5	0.0	SSE	0.00	0.4	SSE	29.1	32.7	32.7	33.8	1012.5	0.00
20/09/01	14:05	28.1	28.1	28.0	81	24.5	0.0	SSE	0.00	0.4	SSE	29.1	32.7	32.7	33.9	1012.7	0.00
20/09/01	14:10	28.1	28.1	28.1	81	24.5	0.0	---	0.00	0.0	---	29.1	32.9	32.9	34.1	1012.8	0.00
20/09/01	14:15	28.2	28.2	28.2	81	24.6	0.0	---	0.00	0.0	---	29.2	33.2	33.2	33.9	1012.9	0.00
20/09/01	14:20	28.3	28.3	28.3	81	24.6	0.0	SSE	0.00	0.4	SSE	29.2	33.2	33.2	33.2	1013.1	0.00

⑤Summary 画面 1

Unit	Current	Today's High	Today's Low
Inside Temp	28.2	29.4	26.8
Outside Temp	28.2	29.4	26.8
Humidity	81	81	79
Humidity	81	81	79
Wind Dir	282	282	282
Wind Speed	0.0	0.0	0.0
Outside Hum	81	81	79
Outside Hum	81	81	79
Wind Dir	282	282	282
Wind Speed	0.0	0.0	0.0
Wind Dir	282	282	282
Wind Speed	0.0	0.0	0.0
Wind Dir	282	282	282
Wind Speed	0.0	0.0	0.0
Wind Dir	282	282	282
Wind Speed	0.0	0.0	0.0
Wind Dir	282	282	282
Wind Speed	0.0	0.0	0.0

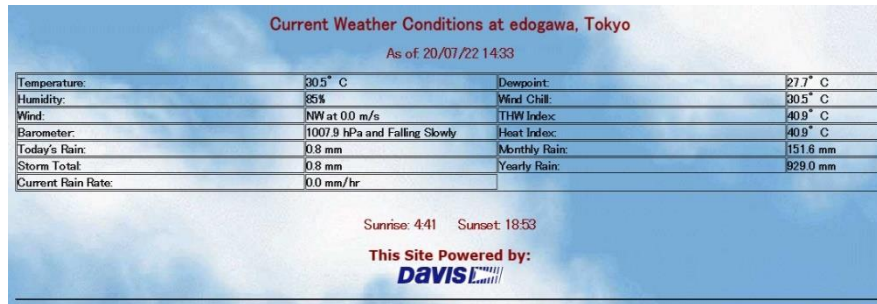
⑥Summary 画面 2

YR	MO	TOTAL	NORM	DEP. FROM OBS.		MAX OVER		DAYS OF RAIN
				DAY	DATE	DAY	DATE	
20	1	0.0	0.0	0.0	0.0	1	0	0
20	2	0.0	0.0	0.0	0.0	1	0	0
20	3	0.0	0.0	0.0	0.0	1	0	0
20	4	0.2	0.0	0.2	21	1	0	0
20	5	0.0	0.0	0.0	1	0	0	0
20	6	0.0	0.0	0.0	1	0	0	0
20	7	128.2	0.0	25.6	17	21	10	1
20	8	37.4	0.0	24.6	23	6	2	1
20	9	0.0	0.0	0.0	0.0	0	0	0
20	10	0.0	0.0	0.0	0.0	0	0	0
20	11	0.0	0.0	0.0	0.0	0	0	0
20	12	0.0	0.0	0.0	0.0	0	0	0
		165.8	0.0	25.6	JUL 28	12	2	

- ・HP などに公開

FTTP 機能やひな形(テンプレート)も複数用意されており、HTML 等のタグに精通している方であれば、各項目を英語表記から日本語へ変換して、公開することができます。弊社の Web ページで気象観測データを公開しています。

※サマリーのテンプレート(英文)の画面



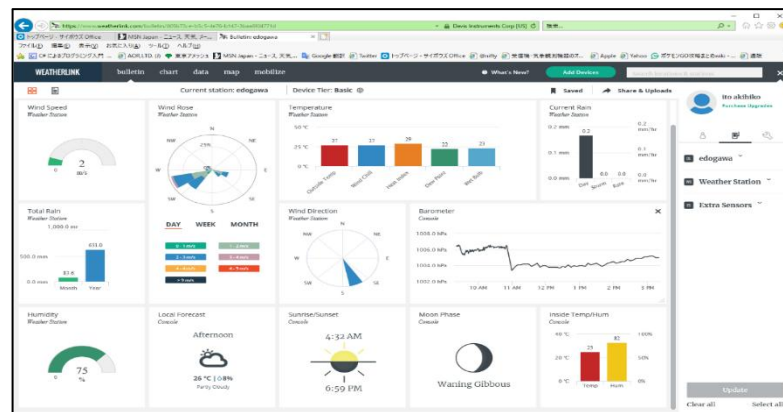
AORの気象データ

AORのHP上で公開している計測した気象データです。
現在のデータや過去1か月のデータを確認することができます。



URL : <https://www.aor.co.jp/live-weather2/>

- ・ WeatherLink.com のクラウドサイトに公開



WeatherLink.com に登録したユーザー名とパスワードでログインし、インターネット経由で無償公開することができます。

また、クラウドサイトにデータをアップロードし、スマートフォンやタブレットなどのアプリ・ブラウザで直近の気象状況を確認することができます。

ただし、WeatherLink.com から気象データのダウンロードをした場合は、サービスプランのお申し込みが必要です。

※WeatherLink.com のオリジナル画面。画面はカスタマイズ可。

5. コンソールを屋外に設置するには

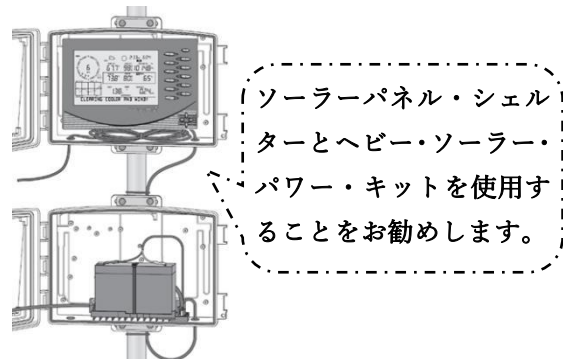
気象観測をする際に電源供給ができない屋外で設置するための耐候ケースとして、ユニバーサル・シェルターとソーラーパネル・シェルターなどがあります。

シェルターには、「Vantage Pro2 コンソール表示器」「Vantage VUE コンソール表示器」「6V/1.4Ah 充電式バッテリー」が収納可能です。

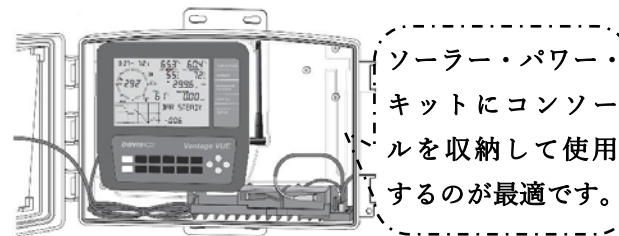
ユニバーサル・シェルター 6618	ソーラーパネル・シェルター 6616	ソーラー・パワー・キット 6614	ヘビー・ソーラー・パワー・キット 6612
			
コンソール表示器を屋外で設置するための耐候ケース。	耐候ケース前面に大型ソーラーパネルが取付られており、コンソールの電源として使用可能。	耐候ケース前面に大型ソーラーパネルと <u>6V/1.4Ah</u> の密閉型バッテリーから構成される電源。 Vantage Pro2/Vantage VUE どちらも <u>収納可能</u> 。	耐候ケース前面に大型ソーラーパネルと <u>6V/12Ah</u> の密閉型バッテリーから構成される電源。 Vantage Pro2/Vantage VUE <u>VUE に電源供給可能</u> 。

使用例：

●1 か月以上の長期の場合



●短期間の場合



※ヴァンテージ・コネクトを使用しない場合は、現地でウェザーリンク・ソフトウェアを搭載した PC とデータロガーを接続して観測データを転送する必要があります。

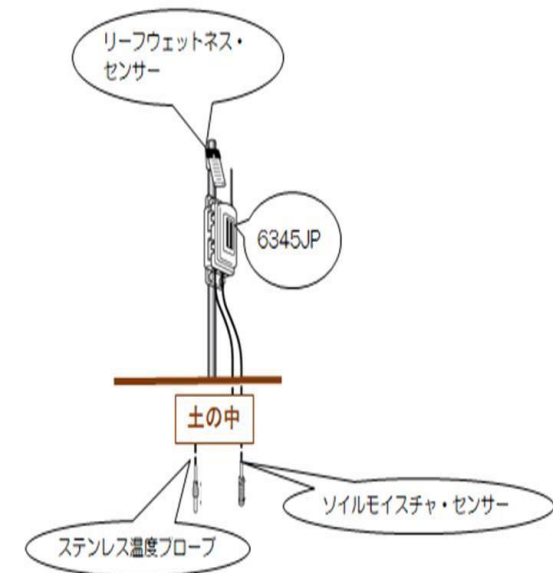
7. ワイヤレス式 Vantage Pro 2 専用オプション

農業・園芸用として、リーフウェットネス/ソイルモイスチャ/温度ステーションに別売りの各種センサーを取り付けることで土中温度(水中温度)・土中湿度・葉っぱの湿り気を計測できます。

	リーフウェットネス/ ソイルモイスチャ /温度ステーション (6345JP)	送信機とバッテリーを耐候性のシェルターに入れた ソーラー・パワー・ステーション ※ケーブル式 Vantage Pro2 では使用できません。
--	--	--

・測定に使用できるセンサー

組み合わせ可能な製品	・木の葉の湿り気測定用	
	リーフウェットネス・センサー 6420	 <ul style="list-style-type: none"> ・ 12m ケーブル付 ・ 2 個まで設置可能
	・ 土中湿度測定用	
	ソイルモイスチャ・センサー 6440	 <ul style="list-style-type: none"> ・ 4.6m ケーブル付 ・ 4 個まで設置可能
・ 土中/水中温度測定用		
ステンレス温度プローブ 6470	 <ul style="list-style-type: none"> ・ 4.6m ケーブル付 ・ 4 個まで設置可能 	



ケーブル式 ヴァンテージプロ2 標準タイプ

各種寸法図(6152C)

※足場鋼管(φ48.6)に対応した取付用Uボルトのご用意も可能ですのでご照会下さい。



■気象項目による更新間隔(計測インターバル)

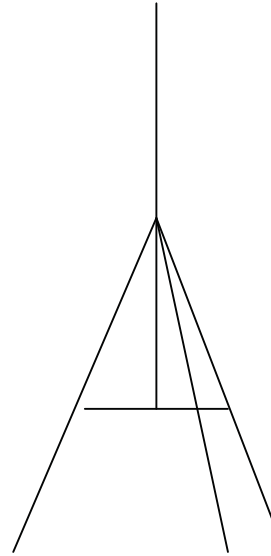
風向・風速 2.5秒

雨量率(時間あたり雨量)・累計雨量・屋外温度 10秒

屋外湿度・日射量・紫外線量 50秒

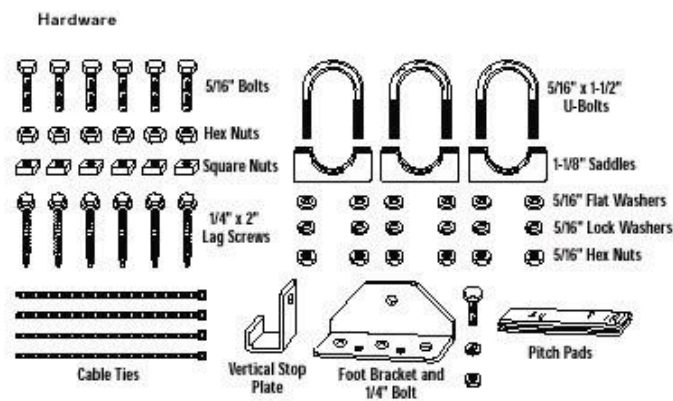
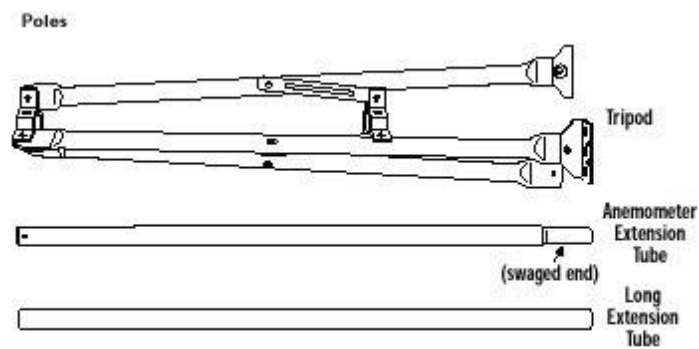
集雨コーン(レインコレクタ)の形状が変更され、途中がくびれたエアコーン型となっています。関係して、従来のレインコレクタヒーターが使用できなくなりました。必要な方には、従来型レインコレクタとセットになったレインコレクタヒーターの用意があります。

7716 Mounting Tripod のサイズ



足間隔：約 75cm 足の長さ：約 90cm
 実際のポールの高さ：217cm ポールの径：38mm
 (ポールのみ長さ：177cm) 重量：約 6Kg

* 同梱部品リスト



仕様

※ファンテージプロ2の仕様です。
 ※2005年1月現在の内容となっております。
 ※製品の規格、仕様、及び外観は改良のため予告なく変更する場合がございますので予めご了承下さい。
 ※詳細は弊社までお問い合わせ下さい。

機能	センサー	resolution	レンジ	公称精度(±)
気圧※1 高度: -1500ft~+12500ft (-460m~3810m)		0.01inch Hg, 0.1mm Hg, 0.1hPa, 0.1mb	26~32inch Hg, 660~810mm Hg, 880~1080hPa, 880~1080mb ※2	0.03inch Hg, 0.8mm Hg, 1.0hPa, 1.0mb
気圧傾向(3時間)	コンソールに内蔵	変化 高速時:0.06inch Hg, 1.5mm Hg, 2hPa, 2mb 低速時:0.2inch Hg, 0.5mm Hg, 0.7hPa, 0.7mb	5方向矢印: 上昇(高速), 上昇(低速), 安定, 下降(高速), 下降(低速)	
蒸発散量	ISSと日射センサーまたは 温度/湿度ステーションと 日射センサー	0.01inch, 0.25mm	日間:99.99inch, 999.9mmまで 月間/年間:199.99inch, 1999.9mm まで	5%または0.01inch, 0.25mm のどちらか大きい方
屋内湿度	コンソールに内蔵	1%	10~90%	5% RH
屋外湿度	ISSまたは温度/湿度ステーション	1%	0~100%	3%RH;90%以上のとき4%
その他の湿度	ISSまたは温度/湿度ステーション	1%	0~100%	3%RH;90%以上のとき4%
露点	ISSまたは温度/湿度ステーション	1° F, 1°C	-105° F~+130° F, -76°C~+54°C	3° F, 1.5°C
リーフウェットネス	リーフ&ソイル温度ステーションと リーフウェットネスセンサー	1	0~15	0.5
ソイルモイスター(土壌水分)	リーフ&ソイルステーションとソイル モイスターセンサー	1cb	0~200cb	
日間・暴風雨の雨量※3	レインコレクター (転倒マス:0.01inchバージョン)	0.01inch, 0.25mm	99.99inch, 999.9mmまで	4%または1チップ のどちらか大きい方
月間・年間の雨量※3		0.01inch, 0.25mm (2000mm以上では1mm)	199.99inch, 19,999mmまで	4%または1チップ のどちらか大きい方
降雨強度※3		0.01inch, 0.25mm	100inch/hr, 1999.9mm/hrまで	5%または0.04inch/hr, 1mm/hr以上
日間・暴風雨の雨量※4	レインコレクター (転倒マス:0.2mmバージョン)	0.2mm	999.9mmまで	4%または1チップ のどちらか大きい方
月間・年間の雨量※4		0.2mm(2000mm以上では1mm)	19,999mmまで	4%または1チップ のどちらか大きい方
降雨強度※4		0.2mm	1999.9mm/hrまで	5%または1mm/hr以上
日射	日射センサー	1W/m ²	0~1800W/m ²	全体で5%
屋内温度	コンソールに内蔵	0.1° F, 0.1°C	+32° F~+140° F, 0°C~+60°C	1° F, 0.5°C
屋外温度※5	ISSまたは温度ステーションまたは 温度/湿度ステーション	0.1° F, 0.1°C	-40° F~+150° F, -40°C~+65°C	1° F, 0.5°C
その他の温度	ISSまたは温度ステーションまたは 温度/湿度ステーションまたは リーフ&ソイルモイスター/温度ス テーション温度プローブ	1° F, 1°C	-40° F~+150° F, -40°C~+65°C	1° F, 0.5°C
熱指数	ISSまたは温度/湿度ステーション	1° F, 1°C	-40° F~+135° F, -40°C~+57°C	3° F, 1.5°C
温度-湿度-日射-風速(THSW)指数	ISSと日射センサー	1° F, 1°C	-90° F~+135° F, -68°C~+64°C	4° F, 2°C
時間	コンソールに内蔵	1分	24時間	8秒/月
日付		1日	月/日	8秒/月
紫外線指数	UVセンサー	0.1指数	0~16	全体で5%
紫外線量		20以下は0.1MED, 20よりは1MED	0~199MED	5%
風向	風力センサー	1°	0~360°	7°
コンパス		22.5°	16方位	0.3方位
風速(大カップ)		1mile/hr, 1kt, 0.5m/s, 1km/hr	2~150mile/hr, 2~130kts, 1~68m/s, 3~241km/hr	5%または2mile/hr, 2kts, 1m/s, 3km/hrのどちらか大きい方
風速(小カップ)		1mile/hr, 1kt, 0.5m/s, 1km/hr	3~175mile/hr, 3~150kts, 1.5~79m/s, 5~282km/hr	5%または3mile/hr, 3kts, 1m/s, 5km/hrのどちらか大きい方
体感温度(風冷指数)	ISS	1° F, 1°C	-120° F~+130° F, -84°C~+54°C	2° F, 1°C

- ※1 気圧の高度は海拔ゼロに標準を合わせた値です。
 高度のリミットは-1500ft~+12500ft, -460m~+3810mです。
 単位を「ft(フィート)」でご使用の場合、マイナス側の高度リミット、-999ftがディスプレイのリミットです。
 ※2 これは海拔ゼロに標準化した後の補正された値です。
 ※3 雨量計(レインコレクター)を「0.01inch」単位のまま使用した場合です。
 ※4 雨量計(レインコレクター)をメトリックアダプターで「0.2mm」単位に変更して使用した場合です。
 ※5 屋外温度の精度は温度センサー単体を基準としたもので、標準ISS(温度センサーと標準のラジェーションシールドとの組み合わせ)を基準としたものではありません。
 標準のラジェーションシールド(ファンなし)の場合の日射により誘発される温度エラーは南中時+4° F(+2°C)で、ファンありのラジェーションシールドの場合の日射により誘発される温度エラーは南中時0.6° F(0.3°C)「日射=1040W/m²、平均風速2mile/hr(1m/s)以下」、参考:RM Young Model 43408 Fan-Aspirated Radiation Shield」です。

有限会社青電舎
 〒703-8207 岡山市中区祇園433-6
 TEL: 086-275-5000
 FAX: 086-275-8898
 e-mail: seiden@po.harenet.ne.jp
 http://www.seidensha-ltd.co.jp/~seiden/

気象機器 (Vantage Pro 2: ヴァンテージプロ2) 価格表 2023年4月1日以降

* 表示価格、仕様等は予告なしに変更する場合がございます。

* **ワイヤレス式は、国内電波法に準拠したjp仕様をご用意。農業分野にはセンサー利用範囲が拡大します。**
 ODAほか海外でのご使用の場合は、北米仕様・Eu仕様のものお取り扱いいたしますのでご照会下さい。
 北米・Eu仕様は、8mWとjp仕様(1mW)に比べ電力が大きく、約2倍飛びます(公称300m)

有限会社青電舎

〒703-8207 岡山県岡山市中区祇園433-6

Tel: 086-275-5000

Fax: 0120-54-5000

http://www.seidensha-ltd.co.jp/~seiden/

e-mail: seiden@po.harenet.ne.jp

* 本体には、保証書と英文オリジナル・マニュアルのほかに日本語説明書が付属します。
赤字表記製品の単体販売はいたしていません。

ヴァンテージプロ2	製品名	製品番号	税別標準価格	税込標準価格
ケーブル式本体	ケーブル・ヴァンテージ プロ2	6152C	¥178,000	¥195,800
	ケーブル・ヴァンテージ プロ2 プラス UV&日射センサー付	6162C	¥300,000	¥330,000
ワイヤレス式本体 国内適法 jp仕様	ワイヤレス・ヴァンテージ プロ2	6152jp	¥196,000	¥215,600
	ワイヤレス・ヴァンテージ プロ2 プラス UV&日射センサー付	6162jp	¥316,000	¥347,600
	ワイヤレス・ヴァンテージ プロ2 プラス UV&日射センサー、24時間駆動循環ファン付	6163jp	¥374,000	¥411,400
その他のワイヤレス	ワイヤレス・リーフ&ソイルモイスチャー/温度ステーション(VP2用)	6345jp	¥70,000	¥77,000
	北米・Eu仕様についてはご照会下さい(入手に時間を要します)			
センサー類	木の葉湿度気(リーフ ウェットネス) センサー(6345用)	6420	¥34,000	¥37,400
	土壌水分(ソイル モイスチャー) センサー(6345用)	6440	¥18,000	¥19,800
	日射(ソーラー ラジエーション) センサー	6450	¥48,000	¥52,800
	ステンレス スチール 温度プローブ(気温、土中温度、水温を測定:6345用)	6470	¥18,000	¥19,800
	UV(紫外線放射量) センサー	6490	¥90,000	¥99,000
	センサー マウンティング シェルフ (VP2用:UVまたは日射センサー取付器具)	6673	¥11,000	¥12,100
	エアークリンク ウェザーリンクライブに対応 PM1/2.5/10等粒子物質の計測センサ	7210USB	¥45,000	¥49,500
	ウェザーリンク VP用(ロガー、ケーブル、シリアルポート用アダプタ付)	6510SER	¥47,000	¥51,700
	ウェザーリンク VP用(ロガー、ケーブル、USB用アダプタ付)	6510USB	¥47,000	¥51,700
	Winアプリ ウェザーリンクは、Davisサイトよりダウンロード入手に #6510にはバンドルされません			
新登場	ウェザーリンク メニュー&ダイアログ画面表示日本語化パッチソフト(v6.0.4対応)	Wlpach II	¥9,500	¥10,450
	プリン(TOP)画面日本語表示のためのフィルターソフト使用法についても具体的にご紹介(素材提供)			
電源&ファンアシスト	ACアダプター ヴァンテージ プロ用(100V日本仕様 本体に1個添付)	6627jp	¥3,400	¥3,740
	日中駆動用の後付け循環ファンキット(VP2用)	7747	¥42,000	¥46,200
設置用オプション	ポール付三脚 ポール長約0.9m(1段)/1.8m(2段)	7716	¥33,000	¥36,300
	Uボルト・セット(大)φ48.6鋼管に取付できるUボルト・セット/SUS2組(標準添付はφ40まで)	U652	¥900	¥990
	ポール キット 7716(最大ポール長約1.8m)の延長用ポールキット 約1mの延長が可能	7717	¥13,000	¥14,300
シェルター&ヒーター	レインコレクタ用ヒーター-ISS設置付近に商用電源が必要(AC100V24W) エアロコンには使用不可	7720	¥62,000	¥68,200
	レインコレクタ用ヒーター-ISS設置付近に商用電源が必要(AC100V24W) 対応コン付	7721	¥74,000	¥81,400
	ヘビークリッパースーパーパワーキット 12Ahシールドバッテリー内蔵	6612	¥89,000	¥97,900
	ソーラーパワーキット 1.4Ahシールドバッテリー内蔵	6614	¥82,000	¥90,200
	ソーラーパネル・シェルター ソーラーパワーキットの補助にも使用可	6616	¥62,000	¥68,200
	ユニバーサル・シェルター 屋外設置の場合に、コンソール受信機を収納	6618	¥34,000	¥37,400
	コンソール収納目的屋外用ボックス 350Wx300Hx160D #7716取付用SUS金具付き	SD353C	¥10,000	¥11,000
	本体と同時に買い上げの方への特別価格提供品			
補修部品(ケーブル式)	コンソール受信機(ケーブル・ヴァンテージ プロ2用)	6312C	¥70,000	¥77,000
	ケーブル・ISS(VP2用)	6322C	¥116,000	¥127,600
補修部品(ワイヤレス式) 国内適法 jp仕様	ケーブル・ISS(VP2用) プラス UV&日射センサー付	6327C	¥237,000	¥260,700
	コンソール受信機(ワイヤレス・ヴァンテージ プロ2用)	6312jp	¥72,000	¥79,200
	ワイヤレス・ISS(VP2用)	6322jp	¥132,000	¥145,200
	ワイヤレス・ISS(VP2用) プラス UV&日射センサー付	6327jp	¥253,000	¥278,300
補修部品(センサー類)	ワイヤレス・ISS(VP2用) プラス UV&日射センサー、24時間駆動循環ファン付	6328jp	¥310,000	¥341,000
	風力センサー一式 ヴァンテージ プロ	6410	¥47,000	¥51,700
	風力センサー一式 ストレートアーム (旧WeatherWizard採用)	7911	¥47,000	¥51,700
	風速カップ(L) 標準仕様の交換用 全モデルに使用可能(2003年以降のモデル)	7905L	¥5,800	¥6,380
	風速カップ(S) 特別仕様の交換用 全モデルに使用可能(2003年以降のモデル)	7905S	¥5,800	¥6,380
	風向ヴェン 交換用 全モデルに使用可能(旧タイプ)	7904	¥5,800	¥6,380
	風向ヴェン 交換用 全モデルに使用可能(Dカット ログ付き)	7906L	¥5,800	¥6,380
	温湿度センサ 交換用(本体シェード収納ユニット)	7346-070	¥13,000	¥14,300
	ゴミ取りフィルタ	7342-283	¥1,200	¥1,320
	ラジエーションシールド 独立したタイプのラジエーションシールド	7714	¥23,000	¥25,300
延長ケーブル	レインコレクタ(Stand-alone) エアロコンタイプの独立したレインコレクタ スプーン型	6466 6464M	¥30,000	¥33,000
	4芯 12m ケーブル	7876-040	¥11,000	¥12,100
	4芯 30m ケーブル	7876-100	¥14,000	¥15,400
	4芯 60m ケーブル	7876-200	¥20,000	¥22,000
マルチ・ロガー (WEBサーバ・ftpクライアント)	最大300mまで動作保証あり 両端RJ-11プラグ付カット線等に対応可能(屋外での延長接続は、防水的に好ましくありません)			
	HARUTO IV #6510(+ #8434) #6510SER #6510USB等 ウェザーリンク for Winに対応		¥73,000	¥80,300
	HARUTOⅢの機能/信頼性強化板 遠隔におけるリアルタイム性を向上(1分インターバルからftp転送)ACアダプタ添付 容量は8GB/マイクロSD/MLC、テキスト形式データでも十分な容量で、USBメモリも32GBまで対応します カードメモリ(現地USBメモリ取出、現地あるいは遠隔ブラウザダウンロード) WEBサーバ機能 FTPクライアント機能を搭載 ここに記載のない補修用部品(リペアパーツ)等につきましては、ご照会ください。			

計測システムとして、フィールド運用に欠かせない「独立電源の製作」「携帯インフラ利用」ほか、屋外収納キャビネットの製作/計装などのご相談にも応じさせていただきますので、お気軽にお問い合わせ下さい。