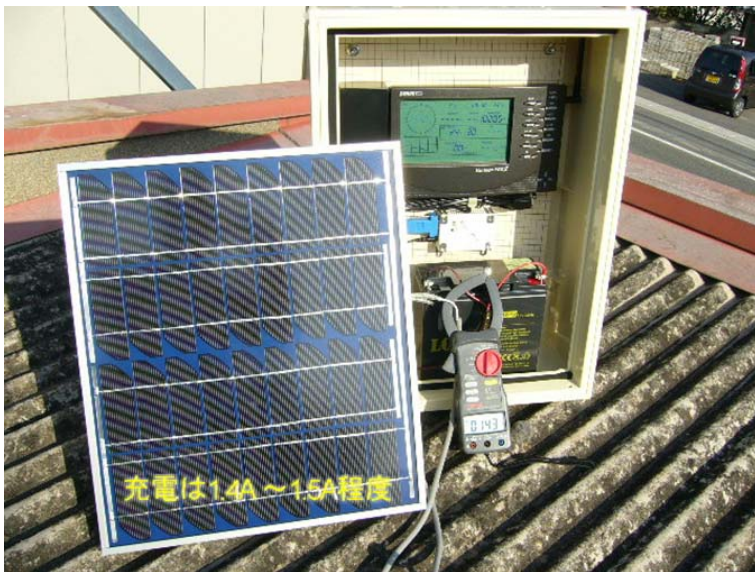


22Ahバッテリー 18Wソーラーパネル を組み合わせた独立電源 + マルチロガーHARUTO II システム



こちらが、マルチロガー本体です。(HARUTO II LinuxPC+オリジナル組込アプリ)
ウェザーリンクのPC-I/F(232c)に接続し、一定時間毎に計測したデータを記録します。
容量は大きく、1分ごとの計測でも1年間以上のデータ保存ができます。
保存データの外部への引き抜きは、USBメモリを持参するだけでOK、PCを必要としません。
また、インターネット環境があれば、ftpクライアントとして、計測データをサーバーに転送することができます。
下記のような独立電源を用意することで設置場所を選ばない計測、それも長期にわたる計測が可能となります。



撮影のためフタは取り外しています。

独立電源部につきましては、設置場所/
運用ルールなどにより個別の設計(対応)
とさせていただきます。

2008/09

<http://www.seidensha-ltd.co.jp/~seiden/>