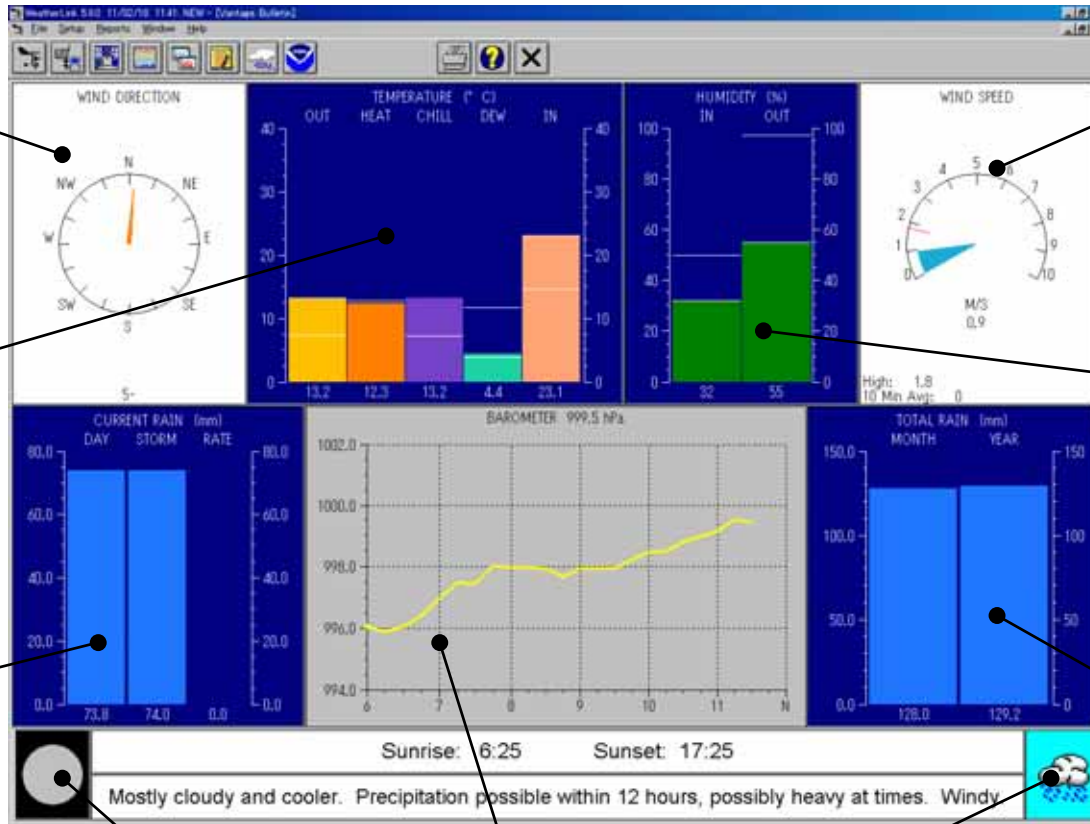


# 現状気象表示画面



## 風向表示

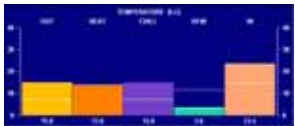
現状の風向を示します。下段には角度表示をします。N(北)の方向が0度表示です。



角度表示もありますが、データとしては保存されていません。16方位です。

## 温度関連の表示

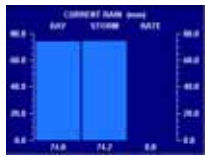
OUT(野外)とIN(室内)の温度を機順とした。各種温度関連のデータを表示しています。



湿度表示同様に2段の白線表示があります。上段は一日の最高温度、下段は一日の最低温度を示しています。現状の温度は、それぞれの某グラフで示します。

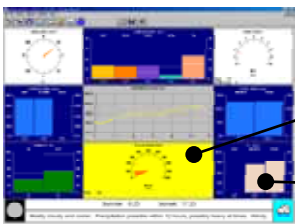
## 当日の雨量表示

棒グラフ上の白線は本日の最高湿度、下の白線は本日の最低湿度を示しています。ラフと同時に下部に数値を表示します。



DAY 本日0時から24時までの累積雨量  
STORM 降り始めからの積算総雨量  
RATE 現降雨時の状態が1時間続いたと

## 日射センサー (オプション)



## 日射量の表示

※オプションの日射センサーが必要です。

現状の日射量を扇状に表示赤線で最高日射量を数値とともに表示しています。



## 月齢表示

緯度・経度および時間設定により計算された月齢を簡易表示します。



## 蒸発散量の表示

※オプションの日射センサーが必要です。



空気中の水蒸気と地表面からの水蒸気の蒸発の量を組み合わせた数値です。

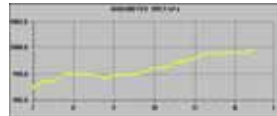
## 天候予測の表示

収集した各種観測データを元に、12時間後の天候を予測した表示です。



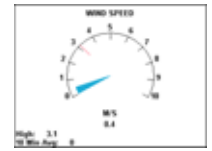
## 気圧の表示

コンソール内部で計測しています。設定した高度(海拔)により変化します。



## 風速表示

現状の風速を青色の扇状に示し、数値も表示し、赤線は最高スピード(High)を表示します。



10分間の平均スピードも表示しています。

## 湿度関連表示

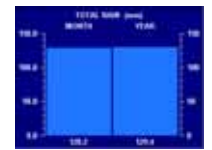
IN(室内)とOUT(野外)の湿度を表示します。



上の白線は本日の最高湿度、下の白線は本日の最低湿度を示しています。

## 月間・年間の雨量表示

棒グラフと同時に下部に数値を表示します。

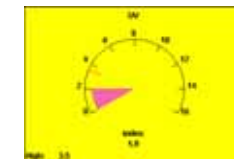


MONTH 当月の1日からの積算雨量  
YEAR 年間の積算雨量

## 紫外線放射指数の表示

※オプションのUVセンサーが必要です。

紫外線指数を0から16までの指数を扇状と通知で表示します。赤線の最高指数も数値とともに表示しています。



## 日射+UVセンサー (オプション)

