

サル近接警戒システム = 猿人善快 = 基本仕様及び設置姿

商用電源 (A C 1 0 0 V) モデル

【電氣的仕様】

受信対応周波数範囲：140MHz ~ 170MHz の範囲を含む

受信可能電波形式：USB / LSB、NFM

SSB 受信感度：0.25 μ V S/N10db 以上

NFM 受信感度：0.7 μ V (12dB SINAD) 以上

メモリチャンネル記憶数：最大1000CH

スキャンスピード：約37CH/秒 Max

動作保証温度：-5 ~ 50 (連続通電の場合、-20 ~ 50)

【通報機能】

制御エンジン無しの場合

警報音：発信器信号受信当初から6秒間 (継続受信の場合、6秒後からは無音)

回転灯：発信器信号受信当初から6秒間 その後は、受信しなくなるまで点灯

制御エンジン (O S - K デジタル発信器対応) 有りの場合

警報音：発信器信号受信当初から

・検知時間設定 (10秒 ~ 10分の連続受信時間を設定 / 誤作動防止)

・6秒間を1 ~ 10回まで設定 (設定時間後からは無音)

回転灯：警報音動作に連動

その後は、連続点灯し受信しなくなったのち上記閾値時間点灯後消灯

Mail 通知：検知時間設定後に、検知時刻を入れ、検知場所、名称を通知

受信しなくなったのち、上記閾値時間をみて、去ったことを通知
(時刻、場所、名称を通知)

ftp 送信：Mail 通知と同様のタイミングでデータをサーバーに転送

Mail 通知 / ftp 送信機能の利用には、インターネット接続環境が必要

また、Mail の通知先登録は3件までで、時間による配信機能停止などは不可

【受信データ記録機能：制御エンジン内蔵機能】

年のホルダ内に、月ごとにcsvファイル形式で保存します。

USBメモリ、またはネットワーク経由で、取り出してExcel等で加工・管理することができます。

【その他】

- ・避雷対策：AC100V用電源アレスタ
：アンテナ用同軸アレスタ
- ・アラーム音量調整：消音 / 小 / 大
- ・警報制御タイマ：警報出力対象時間を設定することができます。
Mail 通知、ftp 送信機能には関係しません。
- ・自己診断機能：受信装置の異常を回転灯の連続点灯により通知
：制御エンジンには、死活情報を送信する機能を内蔵
- ・空中線：設置ロケーションや目的により選択
標準は、高利得・無指向性型 (設置条件等により選択可能)

【消費電力】

無信号時（待ち受け受信時）	最大約 10 W
作動時（最大）	約 50 W

【形状】

屋内・屋外用（屋根付き）プラボックスへ必要な機材一式を収納（一体構造）

寸法：400（横）×500（縦）×200（奥）

重量：約 8 Kg

トランペットスピーカー（外付け） 120

標準空中線（外付け） 全長 1.78 m

重量 2 Kg

同軸ケーブル 6 m 付属

30～60 パイプに取付可能な金具付

回転灯（黄色） 173 40 W（AC 100 V）

30～60 パイプに取付可能な金具付

サル近接警戒システム = 猿人善快 = 基本仕様及び設置姿

独立電源（DC 12V）モデル

【電氣的仕様】

受信対応周波数範囲：140MHz～170MHzの範囲を含む

受信可能電波形式：USB / LSB、NFM

SSB受信感度：0.25μV S/N10db以上

NFM受信感度：0.7μV（12dB SINAD）以上

メモリチャンネル記憶数：最大1000CH

スキャンスピード：約37CH/秒 Max

動作保証温度：-5～50（連続通電の場合、-20～50）

【通報機能】

制御エンジン無しの場合

警報音：発信器信号受信当初から6秒間（継続受信の場合、6秒後からは無音）

回転灯：発信器信号受信当初から6秒間 その後は、受信しなくなるまで点灯

制御エンジン（OS-K デジタル発信器対応）有りの場合

警報音：発信器信号受信当初から

・検知時間設定（10秒～10分の連続受信時間を設定 / 誤作動防止）

・6秒間を1～10回まで設定（設定時間後からは無音）

回転灯：警報音動作に連動

その後は、連続点灯し受信しなくなったのち上記閾値時間点灯後消灯

Mail通知：検知時間設定後に、検知時刻を入れ、検知場所、名称を通知

受信しなくなったのち、上記閾値時間をみて、去ったことを通知
（時刻、場所、名称を通知）

ftp送信：Mail通知と同様のタイミングでデータをサーバーに転送

Mail通知 / ftp送信機能の利用には、インターネット接続環境が必要

また、Mailの通知先登録は3件までで、時間による配信機能停止などは不可

【受信データ記録機能：制御エンジン内蔵機能】

年のホルダ内に、月ごとにcsvファイル形式で保存します。

USBメモリ、またはネットワーク経由で、取り出してExcel等で加工・管理することができます。

【その他】

- ・避雷対策：AC100V用電源アレスタ
：アンテナ用同軸アレスタ
- ・アラーム音量調整：消音 / 小 / 大
- ・警報制御タイマ：警報出力対象時間を設定することができます。
Mail通知、ftp送信機能には関係しません。
- ・自己診断機能：受信装置の異常を回転灯の連続点灯により通知
：制御エンジンには、死活情報を送信する機能を内蔵
- ・空中線：設置ロケーションや目的により選択
標準は、高利得・無指向性型（設置条件等により選択可能）

【消費電力】

無信号時（待ち受け受信時）	0.4 A最大	最大約5 W
作動時（最大）	3.2 A	約40 W

【形状】

屋外用金属製キャビネット（OR25-69）に本体およびバッテリーを収納	
寸法：600×900×250	
重量：約93 Kg（本体・バッテリー収納時/設置時）	
トランペットスピーカー（外付け）	120
標準空中線（外付け）	全長1.78 m
	重量2 Kg
	同軸ケーブル 6 m付属
	30～60 パイプに取付可能な金具付
回転灯（黄色）	187 35 W
	30～60 パイプに取付可能な金具付

【独立電源】

1日の必要電力：160 Whをまかなうことのできるシステム
 $5 W \times 24 h + 40 W \times 1 h = 160 Wh$
待ち受け23時間、警報発報1時間とした設計

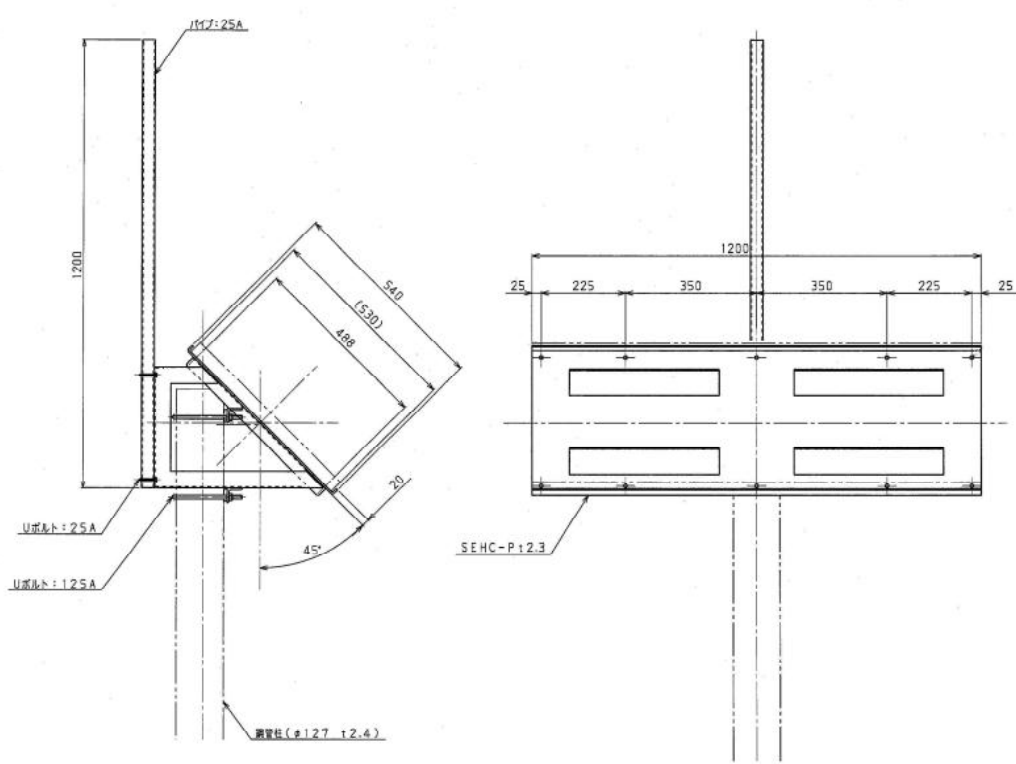
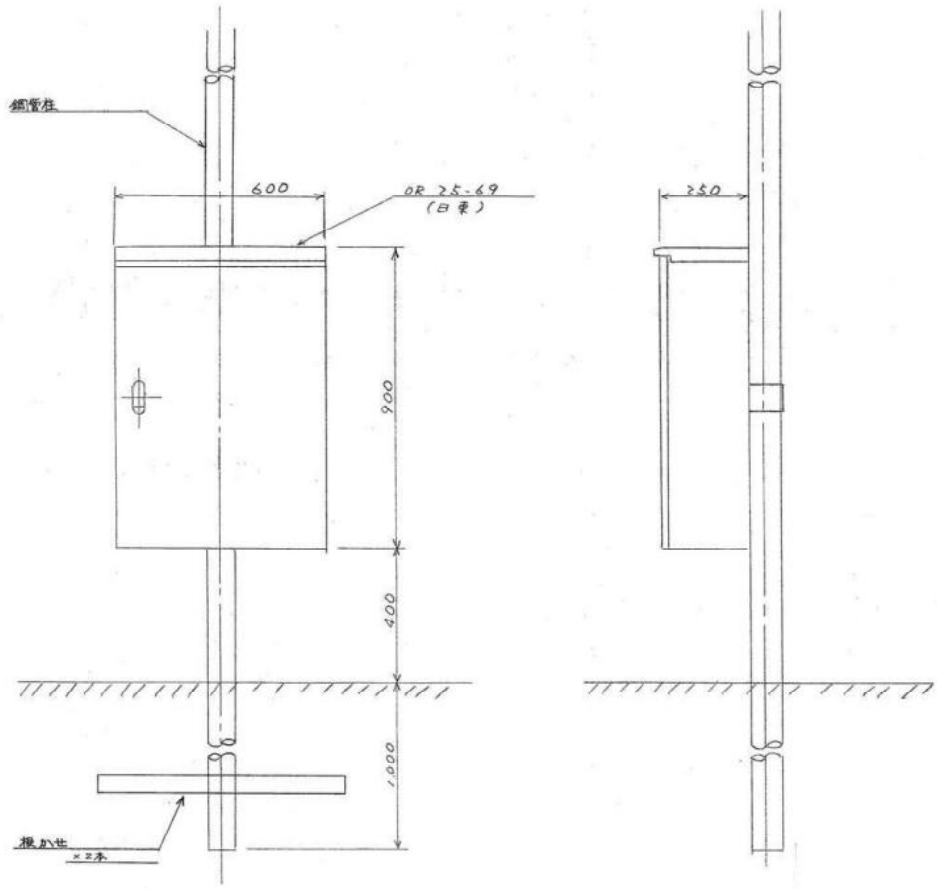
ソーラーパネル容量：84 W（1200×530×35 約8.5 Kg）
効率の良い充電電圧制御可能なチャージコントローラを搭載

バッテリー容量：160 Ah（12 V）
10年メンテナンスフリーの完全密閉式（米軍規格品）を採用
不日照10日間に対応するための容量を確保（80 Ah×2）

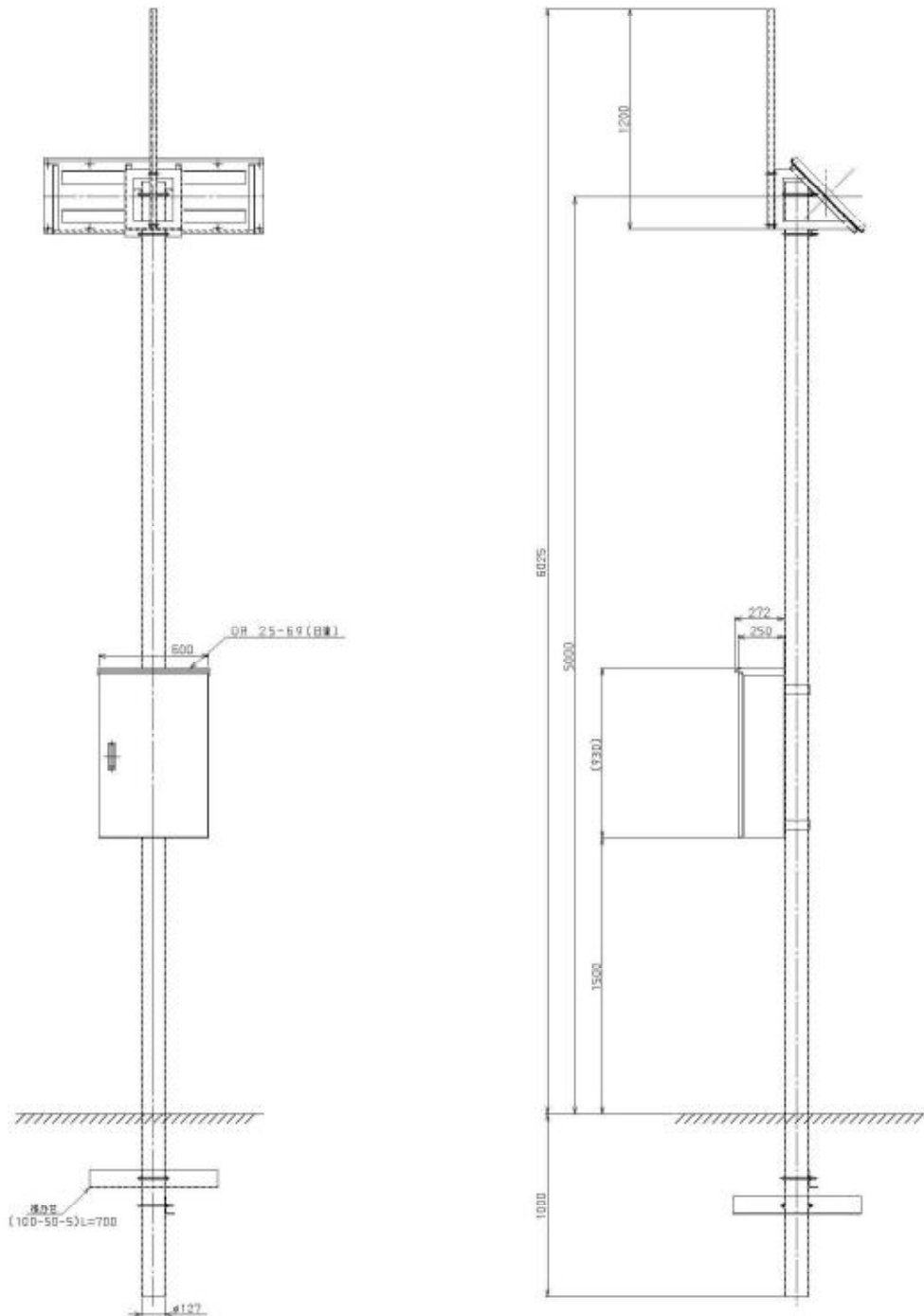
専用ソーラーパネル架台
アンテナ・回転灯を取り付けるサブポールをセット
89、127支柱に対応
耐久性の高い焼き付け塗装に、金具類は全てSUSを採用

支持支柱は、システムに含まれません。
積雪量など設置場所の状況判断により、設置方法を検討下さい。
金属キャビネット（OR25-69）を支柱に取り付ける金具は、支持支柱建柱の費用の中で見て下さい。（システムには含まれません）

【施工関連情報】 89柱：積雪の少ない盤の底～GL 3～400mm程度の地域用



127柱 盤の底～GL 1500mm 積雪が多い地域用
ソーラーパネル/架台は、89柱と同じ
地盤にあった適切な基礎工事が必要



施工についての詳細が必要な方は、別資料『施工についての補足』を確認下さい。