

センサ監視通報システム for Beee

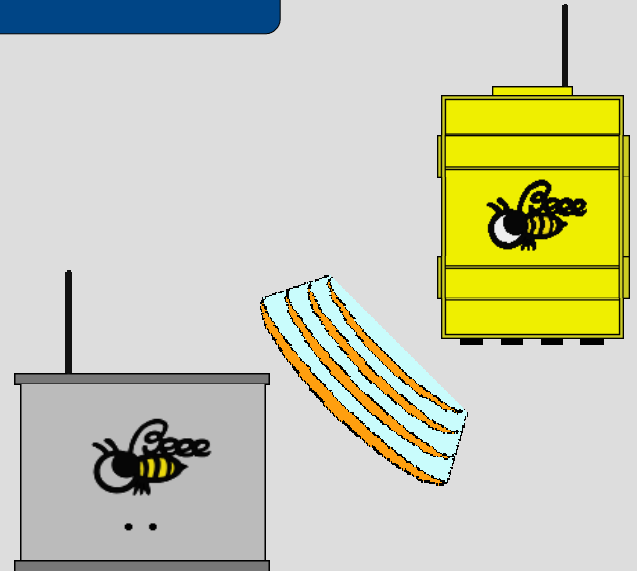
概要

- **Beee** ベース・ステーションに集められるセンサデータをPCで蓄積、監視します。
- センサデータが設定値以上や以下になった場合メールで通報します。
- 監視は**10種類**のパターンを**同時監視**。
- **Beee** センサ・ステーションを10台を監視できます。
- 姉妹品のグラフソフトを使用してセンサデータの変化を視覚的に閲覧することが可能です。

特徴 - 通報機能 -

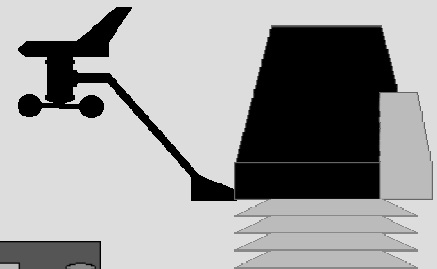
- 色々な監視可能項目！

- ◆ テキスト形式のデータ
- ◆ CSV形式のデータ
- ◆ バッテリ駆動状態
- ◆ 実行中のプログラム
- ◆ 接点On/Off監視
(DACS2600の監視)

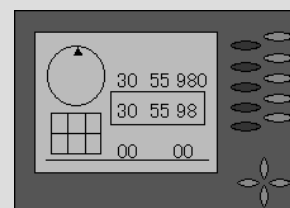


- 詳細な監視設定が可能！

- ◆ 秒・分・時間・日の単位で監視が可能
- ◆ 非常時の監視モード搭載
- ◆ 個別ファイルでのデータ化
- ◆ 監視データの添付送信可能
- ◆ タイマーによる起動開始設定
- ◆ 複数のセンサを同時監視

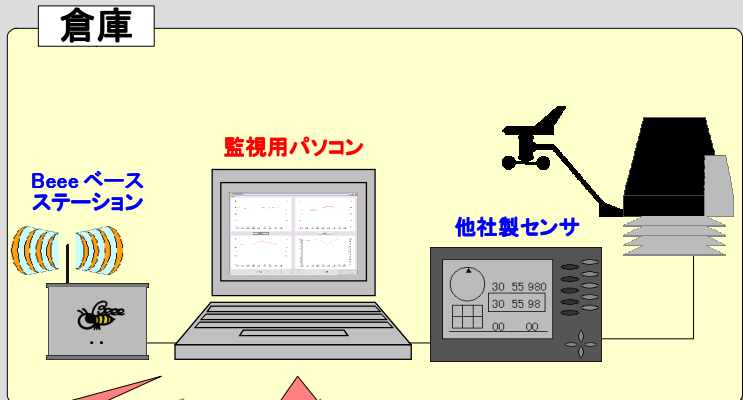


- アドインによる機能追加が可能

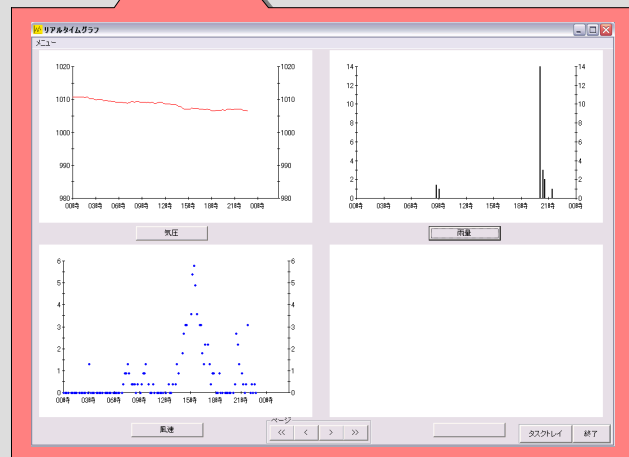


メールで検知、グラフで判断！

イメージ



【過去からの推移を表示】



【リアルタイムに推移を表示】

特徴 - グラフ機能 -

- ◆折れ線、棒、プロットの**3種類のグラフ**を表示
- ◆個別画面では最短で1時間から最長で1年の表示が可能
- ◆日時指定で記録開始から、どの時点でのグラフも表示可能
- ◆比較を行いたいグラフは移動して並列表示可能
- ◆異なるメーカーのセンサデータも**グラフを同時に表示可能**

(SensorMail3 でのデータ取り込みが必要です)

販売元

〒703-8207

岡山県岡山市祇園433-6

有限会社青電舎

Tel 086-275-5000 Fax 086-275-8898

email seiden@po.harenet.ne.jp